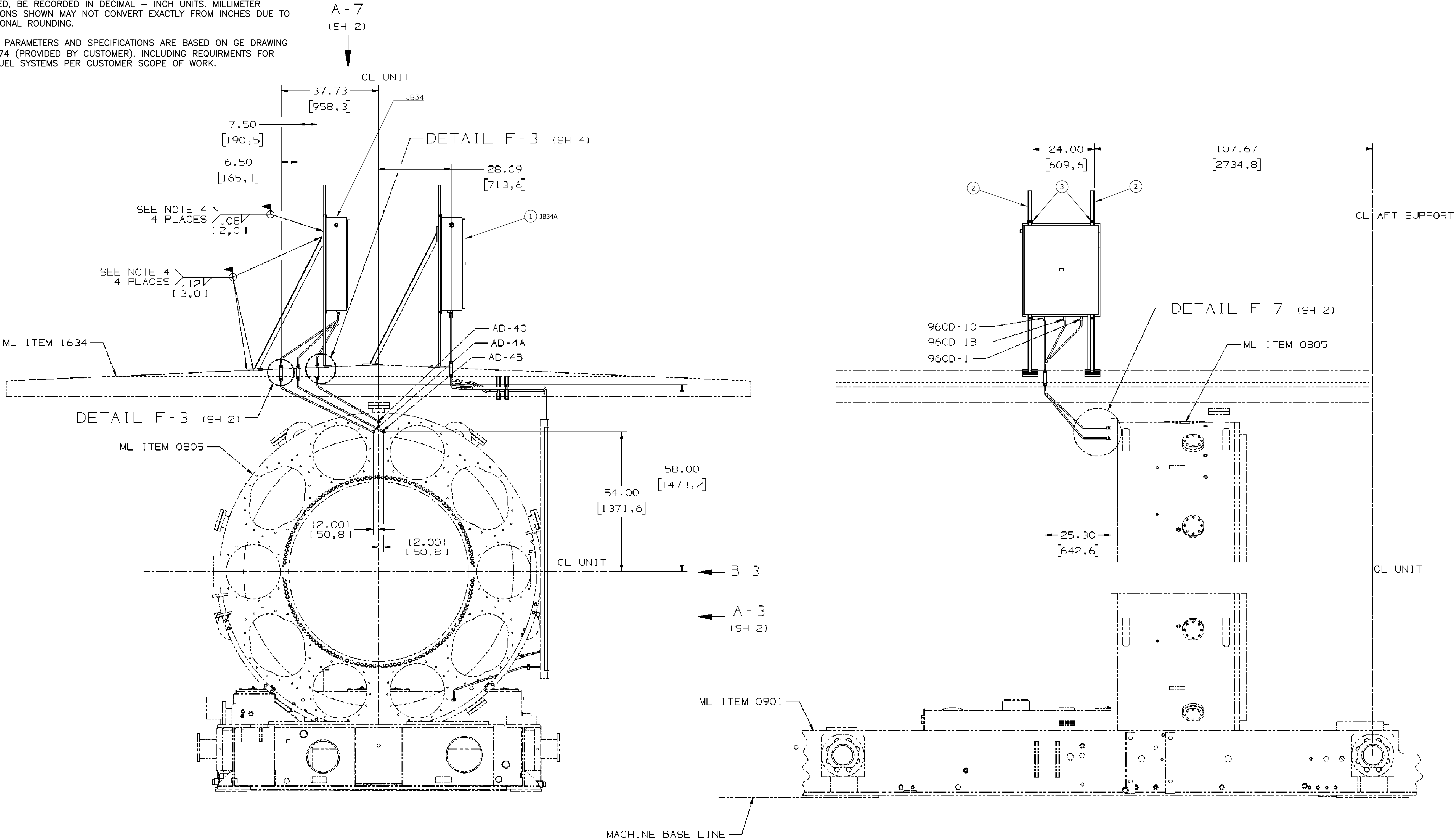


- NOTES
1. GENERAL MACHINING APPLIED PRACTICES ARE PER 348A9200.
 2. PIPING APPLIED PRACTICES ARE PER 351A3700.
 3. PIPING WELDS ARE PER P8A-AG3, FILLER MATERIAL IS PER COLUMN 3 AU-L UNLESS OTHERWISE SPECIFIED IN THIS DOCUMENT.
 4. STRUCTURAL WELDS ARE PER P8A -AG1, FILLER MATERIAL IS PER COLUMN AB UNLESS OTHERWISE SPECIFIED.
 5. INSTALL AND SUPPORT TUBING PER 215A4435 AND 362A1025.
 6. INSTALL TUBE UNIONS AS REQUIRED.
 7. TUBE RUNS ARE ILLUSTRATIVE ONLY.
 8. CLEAN AND PAINT PER ML ITEM 0108.
 9. FLOW DIRECTION IS DESIGNATED WITH AN ARROW SYMBOL.
 10. SLOPE .25 INCH [6.4] PER FOOT MINIMUM.
 11. LINEAR DIMENSIONS IN BRACKETS [] ARE IN MILLIMETERS AND ARE FOR REFERENCE ONLY. ALL DIMENSIONS OF THE MANUFACTURED PART (S) MUST EQUAL THE DECIMAL - INCH DIMENSIONS AND, WHEN REQUIRED, BE RECORDED IN DECIMAL - INCH UNITS. MILLIMETER DIMENSIONS SHOWN MAY NOT CONVERT EXACTLY FROM INCHES DUE TO DIMENSIONAL ROUNDING.
 12. SYSTEM PARAMETERS AND SPECIFICATIONS ARE BASED ON GE DRAWING 117E4274 (PROVIDED BY CUSTOMER). INCLUDING REQUIREMENTS FOR DUAL FUEL SYSTEMS PER CUSTOMER SCOPE OF WORK.

IMPORTANTE
ESTE PLANO FUE ELABORADO EN AUTOMATICO USANDO
CONVENCIONES MODIFICADAS REALIZADAS EN CAMPO
DEBIDO A SU IMPORTANCIA A LA SEGURIDAD
RESPONSABLE
QUEDA PROHIBIDO COPIAR/REPRODUCIR ESTE PLANO SIN
AUTORIZACION DE ESTA UNIDAD

ALL DIMENSIONS IN BRACKETS []
ARE MILLIMETER, EXPRESSED
DIMENSIONS ARE INCHES

PARTS LIST		
ITEM	QTY	DESCRIPTION
1	1	(JB 34A) JUNCTION BOX
2	20FT [6096]	UNISTRUT
3	10	UNISTRUT CLAMP
4	8	6"x6" [152x152] PLATE
5	45FT [13716]	1/2"OD x 0.060"Wall SS TUBING
6	16FT [4877]	2"x2" ANGLE
7	20	1/2"MNPT x 1/2"OD TUBE SWAGELOK FITTING
8	7	COUPLING SLEEVE

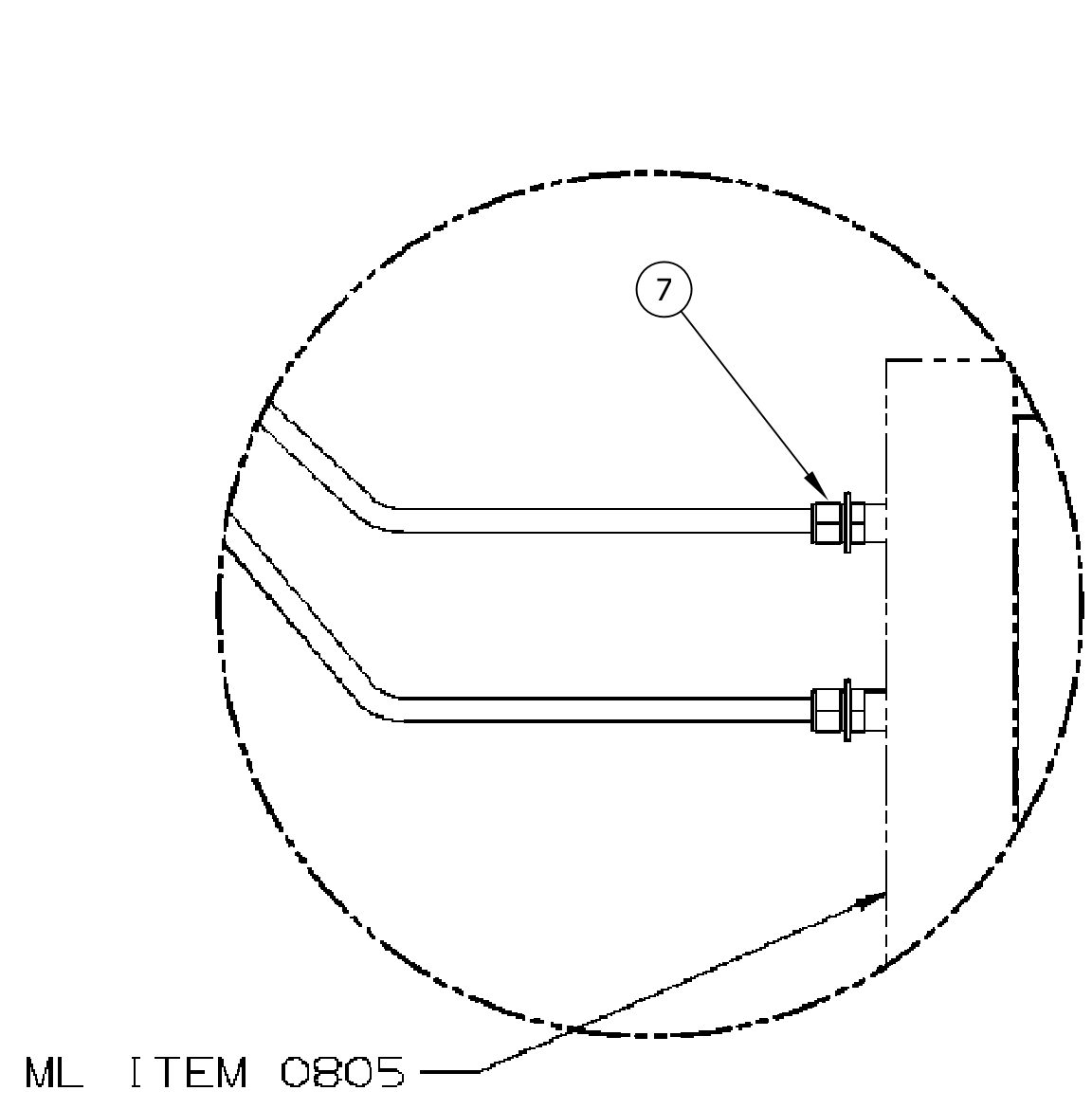


- G7 MSDM (SST TRANSDUCER BOX ONLY) KG/Cm² GAUGES
- G6 MSDM (CS TRANSDUCER BOX ONLY) KG/Cm² GAUGES
- G5 MSDM (SST TRANSDUCER BOX ONLY) BAR GAUGES
- G4 MSDM (CS TRANSDUCER BOX ONLY) BAR GAUGES
- G3 MSDM (SST TRANSDUCER BOX ONLY) KPA GAUGES
- G2 SUMMARY FOR OFF BASE LAGGING
- G1 MSDM (CS TRANSDUCER BOX ONLY) KPA GAUGES

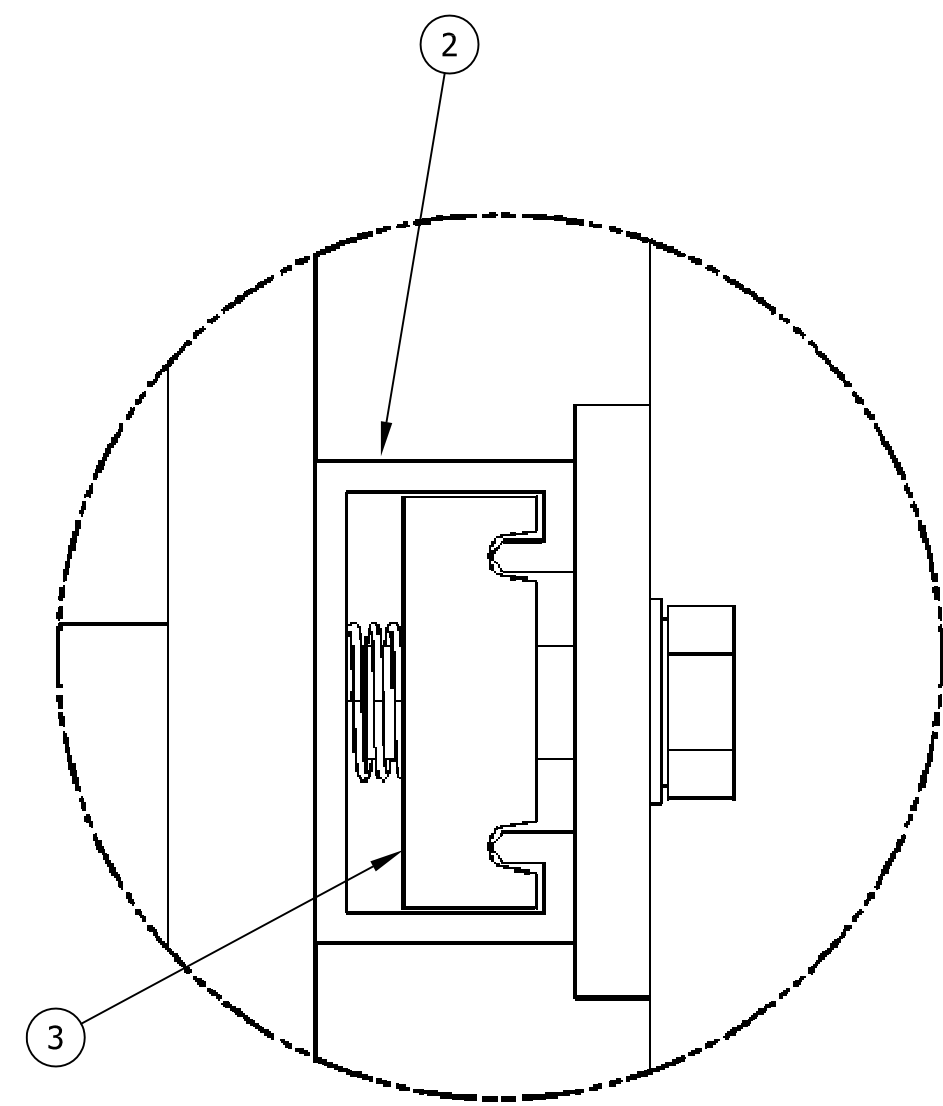
VIEW B-3 (C-5)
(JB 34)

REV.	FECHA	REVISIONES O MODIFICACIONES	SMB	CB	TK
0	14/07/11	ISSUED FOR CONSTRUCTION, SEE NOTE 12			
REV.	FABRICANTE	FABRICANTE	O/C		

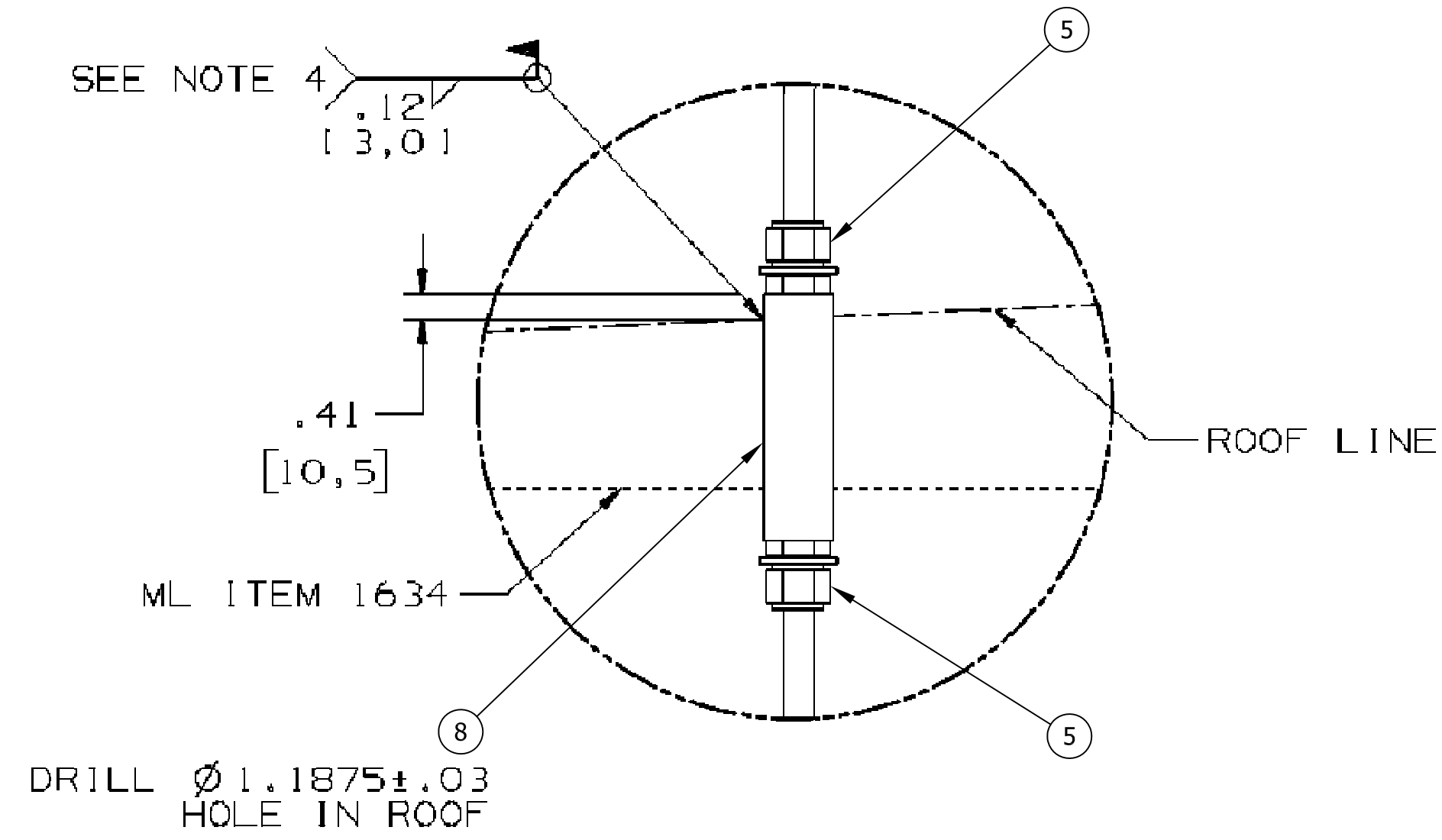
Nº DE DOCUMENTO		DESCRIPCION	REV	FECHA
DOCUMENTOS DE REFERENCIA				
<div> </div>				
AMPLIACION DE LA CAPACIDAD DE GENERACION Y TRANSPORTE DE ELECTRICIDAD EN LA ISLA DE MARGARITA PRESSURE TRANSDUCER PANEL ARRANGEMENT DUAL FUEL MOD. UNITS 298034 & 298035 (MLJ 05577)				
PLANO N°:	REV:	PROYECTO N°:	ESCALA:	PLANO N°:
459-2556-1		459-2556-1	1:15	459-2556-1
PROYECTO:	FECHA:	PROYECTO:	FECHA:	PROYECTO:
C. Brown	14/07/11	C. Brown	14/07/11	C. Brown
DIBUJO:	DISEÑADO:	DIBUJO:	DISEÑADO:	DIBUJO:
S. Boerszell	J. Castillo	S. Boerszell	J. Castillo	S. Boerszell
PROYECTO:	PROYECTO:	PROYECTO:	PROYECTO:	PROYECTO:
T. Korte	T. Korte	T. Korte	T. Korte	T. Korte
ARCHIVO:	ARCHIVO:	ARCHIVO:	ARCHIVO:	ARCHIVO:
PAGINA:	1	DE:	4	REV:
				0



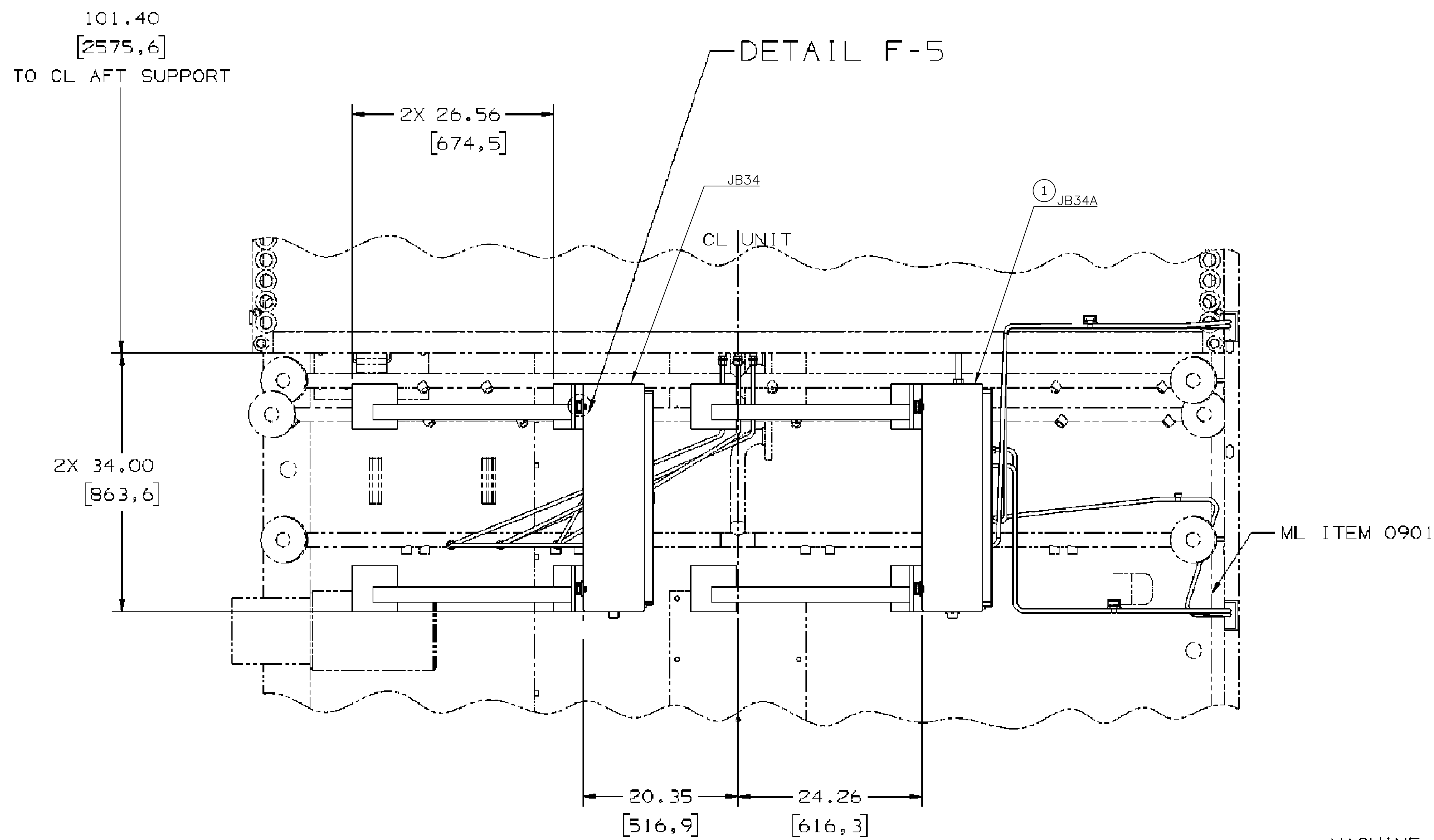
DETAIL F-7 (SH 1)
3 PLACES



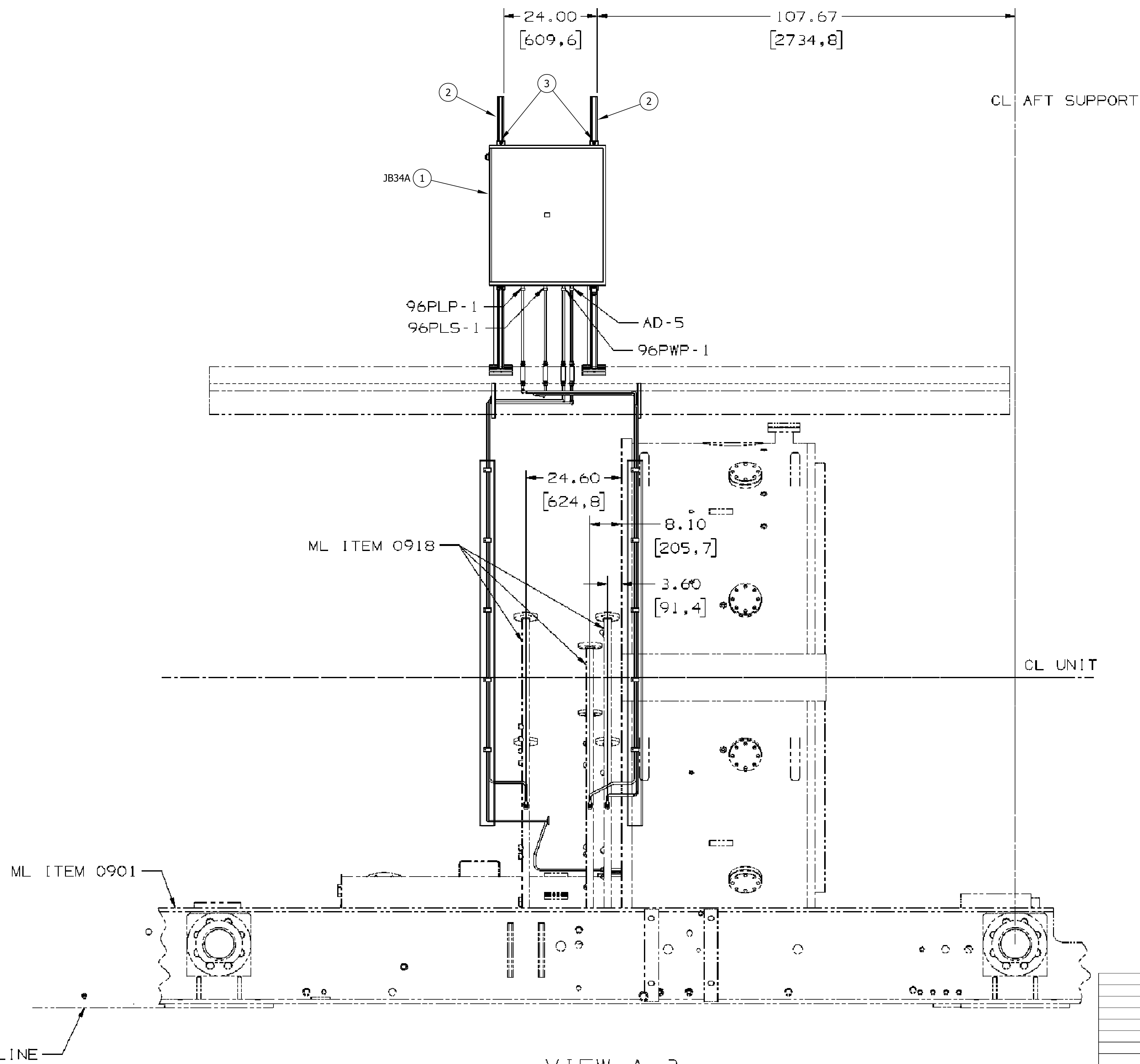
DETAIL F-5 (SH 1)
(8 PLACES)



DETAIL F-3 (SH 1)
(7 PLACES)



VIEW A-7 (SH 1)



VIEW A-3 (SH 1)
(JB34A)

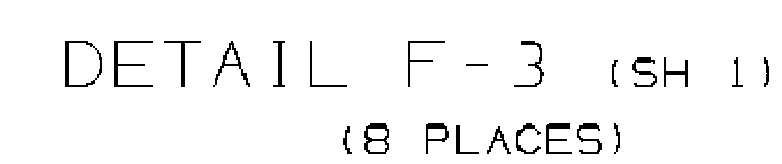
REV.	FECHA	REVISIONES O MODIFICACIONES	SAB	CB	TK
0	14/07/11	ISSUED FOR CONSTRUCTION, SEE NOTE 12 SHEET 1			
REF. FABRICANTE	REF. FABRICANTE	FABRICANTE	O/C		

AGM-02-0204-ESP-0-0001 INTERCONNECTION POINTS					
AGM-02-0204-PLA-1-0046 DEVICE SUMMARY					
Nº DE DOCUMENTO	DESCRIPCION	REV	FECHA		
DOCUMENTOS DE REFERENCIA					
DERWICK	ProEnergy	CORPOLEC	SENECA		
PLANO Nº:	REV:	PROYECTO Nº:	ESCALA:	PLANO Nº:	
459-2056-1		459-2056-1	1:15		
REVISADO: C. Brown	REVISADO: J. Castillo	FECHA: 14/07/11	FECHA: 14/07/11	AGM-02-0204-PLA-1-0012	
DIBUJO: S. Boerckel	DIBUJO: J. Castillo	DISEÑO: J. Castillo	DISEÑO: J. Castillo		
PROYECTO: T. Kootte	PROYECTO: T. Kootte	PROYECTO: T. Kootte	PROYECTO: T. Kootte		
ARCHIVO:	ARCHIVO:	ARCHIVO:	ARCHIVO:		
PAGINA: 2	DE: 4	REV: 0			

ISOMETRIC VIEW
(JB 34)

SCHEMATIC DIAGRAM

[illegible][illegible]



▲							
▲							
▲							
▲							
0	14/07/11	ISSUED FOR CONSTRUCTION, SEE NOTE 12 SHEET 1			SMB	CB	TK
REV.	FECHA	REVISIONES O MODIFICACIONES			DIBUJO	REVISO	APROB.
REF. FABRICANTE							
REF. FABRICANTE					FABRICANTE		
					O/C:		

[illegible]